

INQUADRAMENTO GENERALE



scala 1:2500000

zona I

2

zona II

zona III

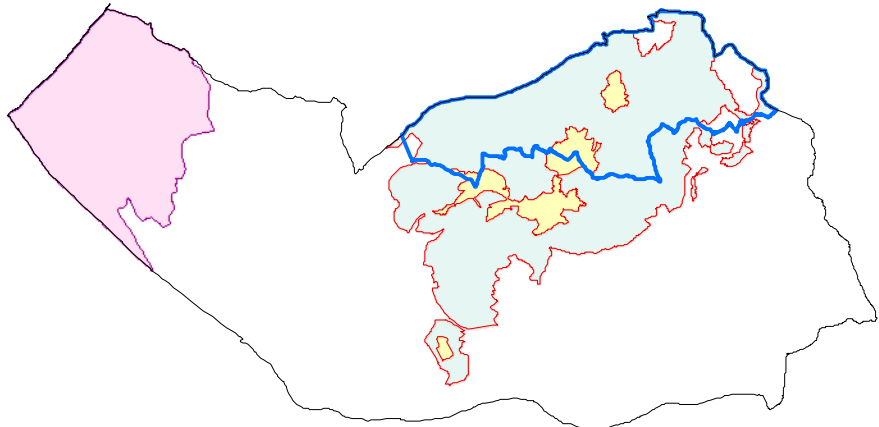
zona IV

1

3

INQUADRAMENTO VINCOLI ARTT. 1 E 54 RDL 3267/23
SU LIMITE AMMINISTRATIVO CATASTALE

scala 1:100000



Legenda

- limiti catastali comune di Narbolia
- limiti vecchio vincolo idrogeologico - art 1 RDL 3267/23
- limiti nuovo vincolo idrogeologico - art 1 RDL 3267/23
- aree vincolate - art 1 RDL 3267/23
- aree di esclusione - art 1 RDL 3267/23
- limiti terreni rimboschiti e sottoposti a P.C.C. - art 54 RDL 3267/23
- terreni rimboschiti e sottoposti a P.C.C. - art 54 RDL 3267/23

Legenda

- aree vincolate
- aree di esclusione
- limiti vincolo idrogeologico



REGIONE AUTONOMA DELLA SARDEGNA
ASSESSORATO DELLA DIFESA DELL'AMBIENTE



CORPO FORESTALE
E DI VIGILANZA AMBIENTALE

SERVIZIO TERRITORIALE
ISPETTORATO
RIPARTIMENTALE ORISTANO

COMUNE DI NARBOLIA

PROVINCIA DI ORISTANO

REVISIONE
VINCOLO IDROGEOLOGICO

ART. 1, R.D.L. N° 3267 DEL 30 DICEMBRE 1923

COROGRAFIA I.G.M.

SCALA 1:25000

Oristano li 21 dicembre 2015

Oristano li 21 dicembre 2015

Il Funzionario Incaricato
SIMONA PALLANZA

Il Direttore del Servizio
MARIA PIERA GIANNASI

ELABORAZIONE TECNICO/GRAFICA A CURA DELLA U.O. CARTOGRAFIA E RILIEVI TECNICI DELLA BIODIVERSITA' ORISTANO